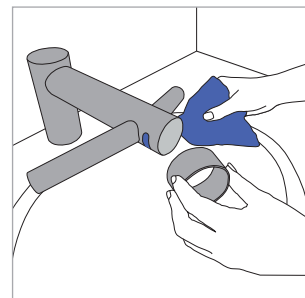


Instrukcja czyszczenia

Aby mieć pewność, że suszarka do rąk Dyson Airblade Wash+Dry zawsze działa tak skutecznie, jak to możliwe, ważne jest jej regularne czyszczenie i sprawdzanie pod kątem zatorów.

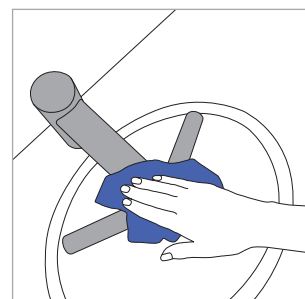
Wyczyść czujniki dotykowe

Przetrzyj czujniki miękką szmatką i nieściernym detergentem, a następnie umieść nakładkę do czyszczenia na czujnikach, aby zapobiec aktywacji urządzenia.



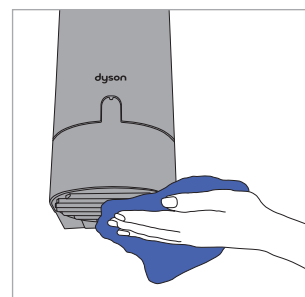
Wyczyść urządzenie

Wyczyść wszystkie powierzchnie kranu, umywalki, lustra i ścian lub blatów. Po zakończeniu NIE ZAPOMNIJ zdjąć pierścienia czyszczącego.



Wyczyść i sprawdź, czy nie ma zatorów

REGULARNIE czyść wloty powietrza u podstawy obudowy silnika (pod umywalką). Upewnij się, że otwór spustowy umywalki nie jest zapchany, aby woda mogła spływać bez przeszkód.



Czego można użyć do czyszczenia suszarki do rąk Dyson Airblade Wash+Dry

Nie używaj myjek wysokociśnieniowych do czyszczenia suszarki do rąk Dyson Airblade Wash+Dry.

Rodzaje czyszczenia	Instrukcja czyszczenia	Zabrania się używać
Codziennie czyszczenie lekkich zabrudzeń i odcisków palców.	Łagodny środek czyszczący jest używany z niestrzępiącą się szmatką. Usuń pozostałości środka czyszczącego wilgotną szmatką i wodą z kranu.	Środków czyszczących na bazie rozpuszczalników/ olejów
Uparte plamy i ślady, plamy po oleju i tłuszczu.	Łagodny środek czyszczący, płyn zawierający alkohol lub czwartorzędowe związki amoniowe rozcieńczony zgodnie z instrukcjami producenta. Użyj wilgotnej szmatki i wody z kranu, aby usunąć detergent.	Mieszanin substancji alkalicznych i wybielających Składników pianących Wybielaczy lub ściernych środków czyszczących
Ślady od wody	Aby usunąć ślady od wody, wyczyść urządzenie suchą, niestrzępiącą się szmatką.	Serwisowanie i wsparcie